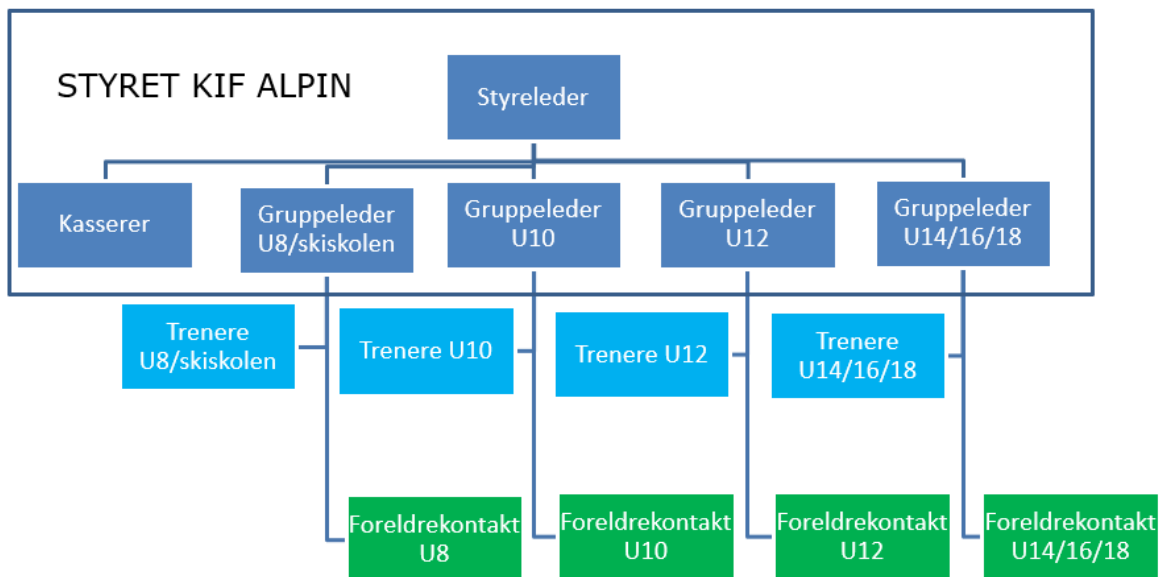




Organisering av styret KIF Alpin og rollebeskrivelse for Gruppeleder

Ut sesongen 20/21 vil denne modellen være i kraft:



Gruppeleder, foreldrekontakt og trener har tett dialog i egen gruppe, samtidig som gruppelederne samarbeider på tvers. Trenerne rapporterer direkte inn til gruppeleder for den aktuelle aldersgruppen (Styret er ansvarlig for treneravtalene osv.).

Beskrivelse av oppgavene til en gruppeleder i KIF Alpin.

Gruppelederen er treningsgruppas administrative leder og har ansvaret for at alt praktisk fungerer rundt treningsgruppa. Gruppelederen skal overlate alt det sportslige til treneren/trenerne som har ansvar for organisering av treninger, renn osv.

Gruppelederen skal sitte som styremedlem i KIF Alpin.

Gruppeledere bør være kjent med

- Hva klubben står for (skiglede, samhold, glede og mestring).
- Klubbens aktivitetstilbud.
- Medlemskap.
- Lisens og forsikringer.
- Politiattest.
- Klubbens retningslinjer og forventninger til foreldre.



Gruppeleders oppgaver:

- Styremedlem i KIF Alpin.
- Velge en foreldrekontakt for gruppen til å samarbeide med.
- Ajourføre og sørge for riktig informasjon i medlemsregisteret på utøvere og gruppe.
- Gjøre seg kjent med/utforme klubbens sportslige plan (årshjul).
- Sørge for at møter for foreldre og utøvere blir arrangert i samarbeid med foreldrekontakt.
- Gå igjennom foreldrevettregler og sportslig plan med alle løpere og foresatte.
- Gi informasjon til løpere, trenere, og foresatte etter behov.
- Sørge for at regelmessige treninger blir lagt inn i gjeldende app. Se ellers KIF Alpin sin kommunikasjonsplan.
- Oppdatere webmaster med løpende informasjon som må ut til samtlige i klubben i henhold til kommunikasjonsplan.
- Ansvar for gruppens budsjett/økonomi.
- Sørge for at informasjon gis om kommende/aktuelle renn og samlinger.
- Innkalle til dugnader.
- Sørge for at praktiske oppgaver i forbindelse med utenbys samlinger/renn blir utført.
- Skaffe 1 til 2 kandidater til rennkomite. Rennkomiteen er ansvarlig for utførelse av sone/kvalik/FIS/klubbrenn etc.

Gruppeleders bidrag som styremedlem og felles områder/oppgaver i styret

Styret består av:

- Styreleder (anbefalt eget verv)
 - Medlem av KIF hovedstyre
- Gruppeleder U8 / skiskolen
- Gruppeleder U10
- Gruppeleder U12
- Gruppeleder U14 (evt. slå sammen med U16-18, kommer an på hvor mange løpere)
- Gruppeleder U16-18

Oppgaver styret må sørge for

- Kasserer
- Materialforvalter / teknisk ansvarlig
- Sponsoransvarlig / markedsførings ansvarlig
- Ansettelse av trenere per sesong
- Årshjul/samordnet samling/aktivitetsplan mellom gruppene
- Kontaktperson mot Skimore Kongsberg
- Kontaktperson mot krets (gruppeleder U14/U16)
- FIS godkjenning (homologering) utløper 01.07.2030
- Festeavtalen for Slalomen utløper 2027
- Sikring av Slalomen samt andre traseer som benyttes
- Følge opp forsikringer
- Klubbeide anlegg
- Deltaker på KIF Hovedforening SU møter
- Ta hånd om innmeldinger til klubben
- Innmeldinger på trenerkurs ol.
- Webmaster